



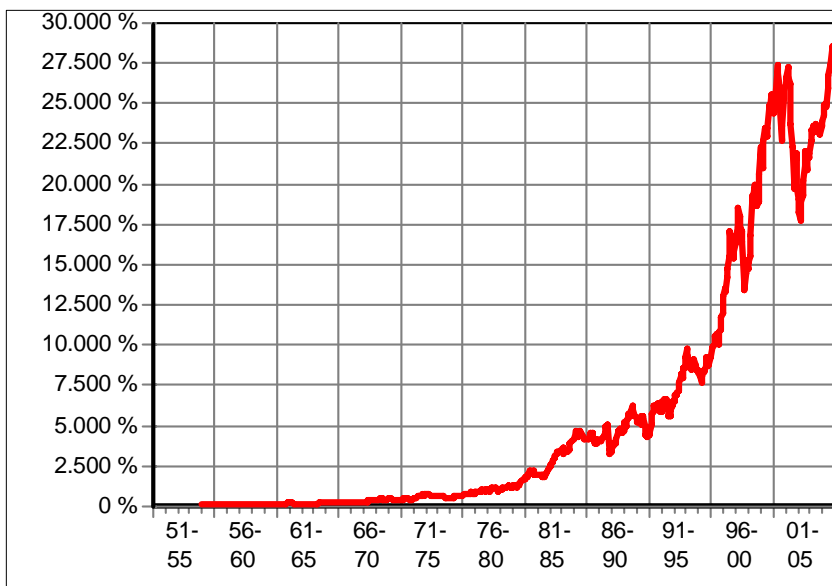
## Templeton Growth Fund, Inc. USD

FondsNote: 2 (31.10.2005)

Kategorie :	Aktienfonds International	Währung :	US-Dollar	WKN:	971025
KAG :	Franklin Templeton	Ausschüttung :	zuletzt 21.10.2005	ISIN:	US8801991048
Depotbank :	JP Morgan Chase Manhattan (USA)	Domizil :	USA	Ausgabeaufschl.:	bis 6,10 %
Zahlstelle:	JP Morgan Chase Bank AG (D)	Geschäftsjahr :	1. Sep. - 31. Aug.	Rücknahmegebühr:	keine
Fondsmanager:	Murdo Murchison, Nassau	Auflegedatum :	29.11.1954	Mindestanlage:	2.500 €
Fondsvolumen :	26,64 Mrd. US\$ (30.09.2005)	Gesamtgebühr:	1,06 %	Sparplan:	ab 100,00 €
Rücknahmepr. :	22,58 US\$ (03.11.2005)			Fonds ist VL-fähig:	nein

kum. Wertentwicklung 27.721% bis zum 31.10.2005 (auf Euro-Basis, 100% am 30.11.1954)

\* = Veränd. im jew. Zeitraum



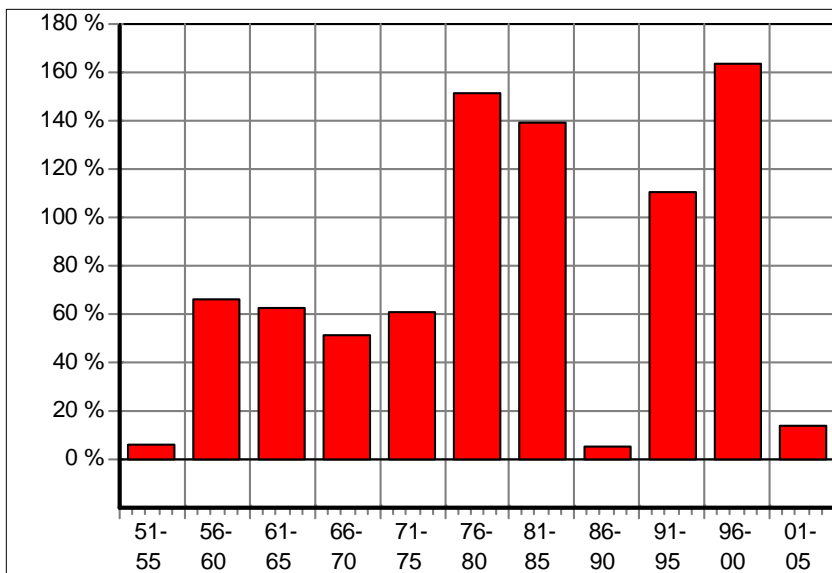
### Renditen pro anno nach BVI auf EUR-Basis

* seit einem Monat:	-3,12 %
* seit Jahresbeginn:	16,10 %
seit einem Jahr:	20,06 %
seit 2 Jahren:	12,69 %
seit 3 Jahren:	10,25 %
seit 5 Jahren:	1,59 %
seit 10 Jahren:	12,20 %
seit 15 Jahren:	13,32 %
seit 20 Jahren:	9,89 %
seit 30 Jahren:	13,28 %

### Volatilität und Sharpe-Ratio

Über...	Volatil.	S.-R.
2 Jahre:	2,83 %	4,03
3 Jahre:	4,62 %	1,91
5 Jahre:	10,85 %	-0,04
10 Jahre:	17,50 %	0,57

### Gewinne/Verluste je Zeit-Intervall (auf Euro-Basis)



### jährliche Entwicklung nach BVI auf EUR-Basis

* im Jahr 2005:	16,10 %
im Jahr 2004:	8,75 %
im Jahr 2003:	10,53 %
im Jahr 2002:	-23,19 %
im Jahr 2001:	6,01 %
im Jahr 2000:	9,10 %
im Jahr 1999:	52,14 %
im Jahr 1998:	-9,69 %
im Jahr 1997:	35,85 %
im Jahr 1996:	29,33 %
im Jahr 1995:	10,90 %
im Jahr 1994:	-10,19 %
im Jahr 1993:	42,57 %
im Jahr 1992:	11,04 %
im Jahr 1991:	33,33 %

(\* = Jahr nicht vollständig)

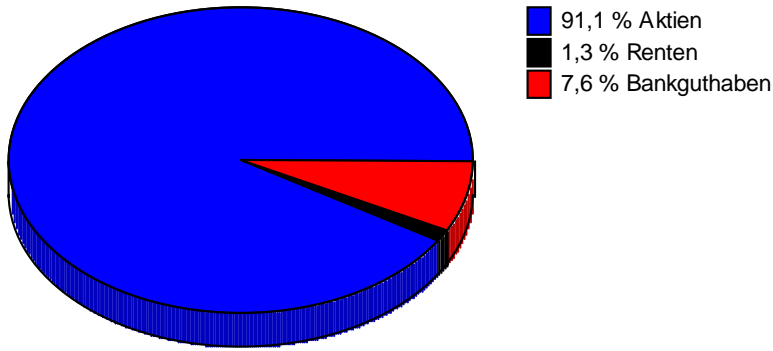
### Anlagegrundsätze:

Anlageziel dieses Fonds ist langfristiges Kapitalwachstum. Ein sekundäres Ziel ist die Erzielung von Erträgen. Die Anlage erfolgt weltweit in Aktien, dabei vorwiegend in Stammaktien und Schuldtiteln von Unternehmen und der öffentlichen Hand.

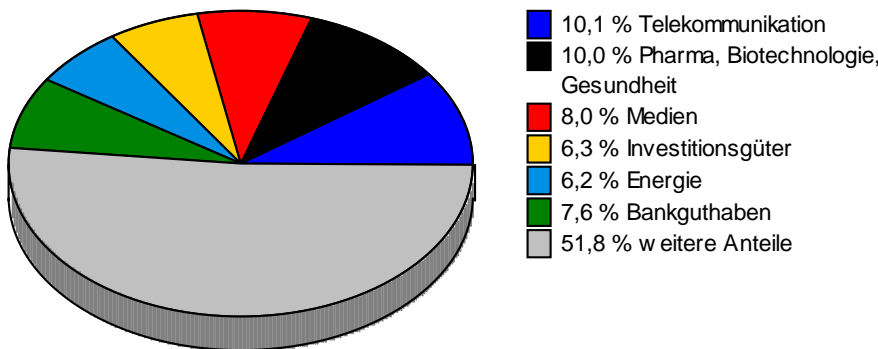


Templeton Growth Fund, Inc. USD

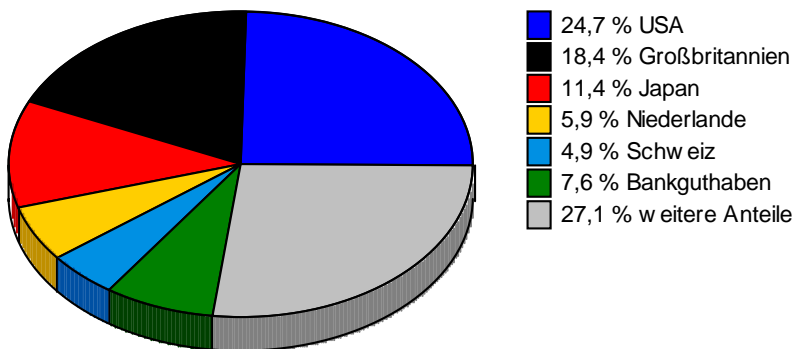
Struktur nach Wertpapieren, am 30.09.2005



Struktur nach Branchen, am 30.09.2005



Struktur nach Ländern, am 30.09.2005



Struktur nach größten Aktienanteilen, am 30.09.2005

